



รูปที่ 1 พื้นที่สีเขียว



รูปที่ 2 พนักงานดูแลพื้นที่สีเขียวภายในโครงการ



รูปที่ 3 หมายเลขโทรศัพท์กรณีเกิดข้อร้องเรียนหรือเกิดเหตุฉุกเฉิน



รูปที่ 4 ถนนภายในโครงการ



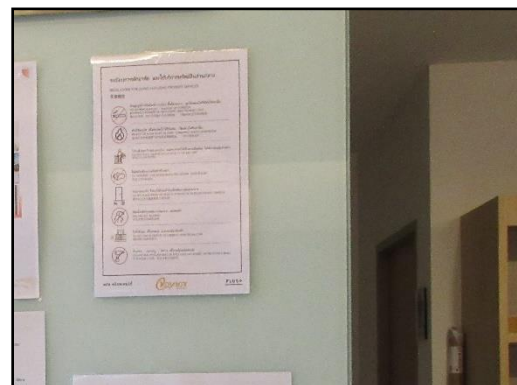
รูปที่ 4 (ต่อ) ถนนภายในโครงการ



รูปที่ 5 พนักงานฉีดล้างทำความสะอาดบนถนนและทางวิ่งภายในโครงการ



รูปที่ 6 ป้ายจำกัดความเร็ว 30 กม./ชม. ป้ายกรุณาดับเครื่องยนต์และป้ายงดใช้สัญญาณแตร



รูปที่ 7 ประชาสัมพันธ์ให้ผู้พักอาศัยในโครงการงดกิจกรรมที่ก่อให้เกิดเสียงดังรบกวนผู้อื่น



รูปที่ 8 ระบบระบายน้ำของพื้นที่โครงการ



รูปที่ 9 อาคารและการใช้สีโทนอ่อนของโครงการ



รูปที่ 10 ระบบบำบัดน้ำเสียและตู้ควบคุมระบบบำบัดน้ำเสีย



รูปที่ 11 ป้ายห้ามทิ้งกระดาษชำระลงในชักโครก



รูปที่ 12 สุขภัณฑ์ภายในห้องน้ำของโครงการ



รูปที่ 13 พื้นที่จอดรถภายในโครงการ



รูปที่ 14 เจ้าหน้าที่รักษาความปลอดภัย



รูปที่ 15 กระดาษกาว และเครื่องหมายจราจรบนพื้นทางแบ่งช่องทางการเดินรถ



รูปที่ 16 ไฟส่องสว่างตามแนวนนภายในโครงการ



รูปที่ 17 ป้ายรณรงค์ประชาสัมพันธ์ให้ผู้ใช้บริการระบบขนส่งสาธารณะ



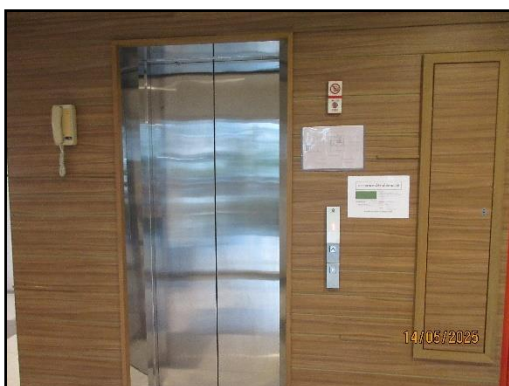
รูปที่ 18 ถังเก็บน้ำชั้นดาดฟ้า



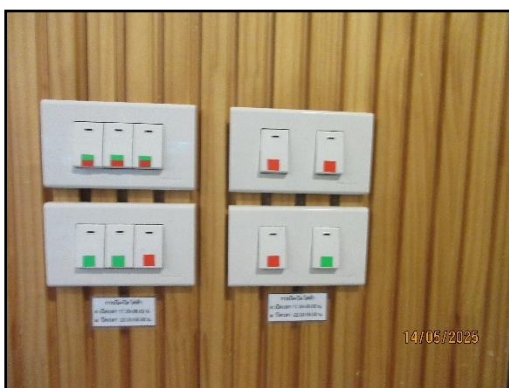
รูปที่ 19 ปั๊มถังเก็บน้ำชั้นใต้ดิน



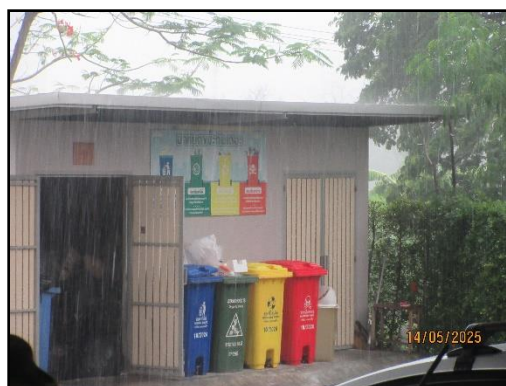
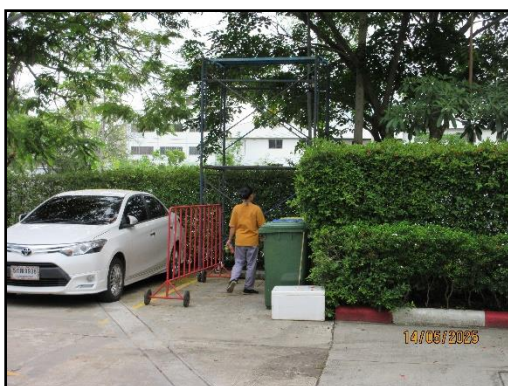
รูปที่ 20 หลอดไฟภายในอาคาร



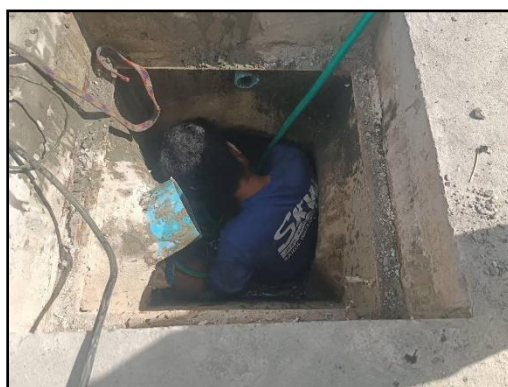
รูปที่ 21 ลิฟต์โดยสาร



รูปที่ 22 ตั้งอุณหภูมิเครื่องปรับอากาศที่ 25° C และกำหนดเวลาในการเปิดปิดไฟฟ้าส่วนกลาง



รูปที่ 23 ถังขยะมูลฝอย ห้องพักขยะภายในโครงการ และเจ้าหน้าที่เก็บขนมูลฝอย



รูปที่ 24 ทำความสะอาดขุดล้างทำความสะอาดระบบระบายน้ำทิ้ง



รูปที่ 25 จัดจ้างพนักงานที่เป็นคนในท้องถิ่น หรือคนที่มีที่พักในบริเวณใกล้เคียงกับโครงการ



รูปที่ 26 ผังโครงสร้างองค์กร



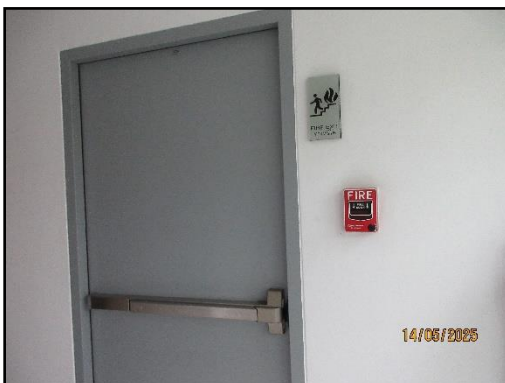
รูปที่ 27 กล้องวงจรปิด



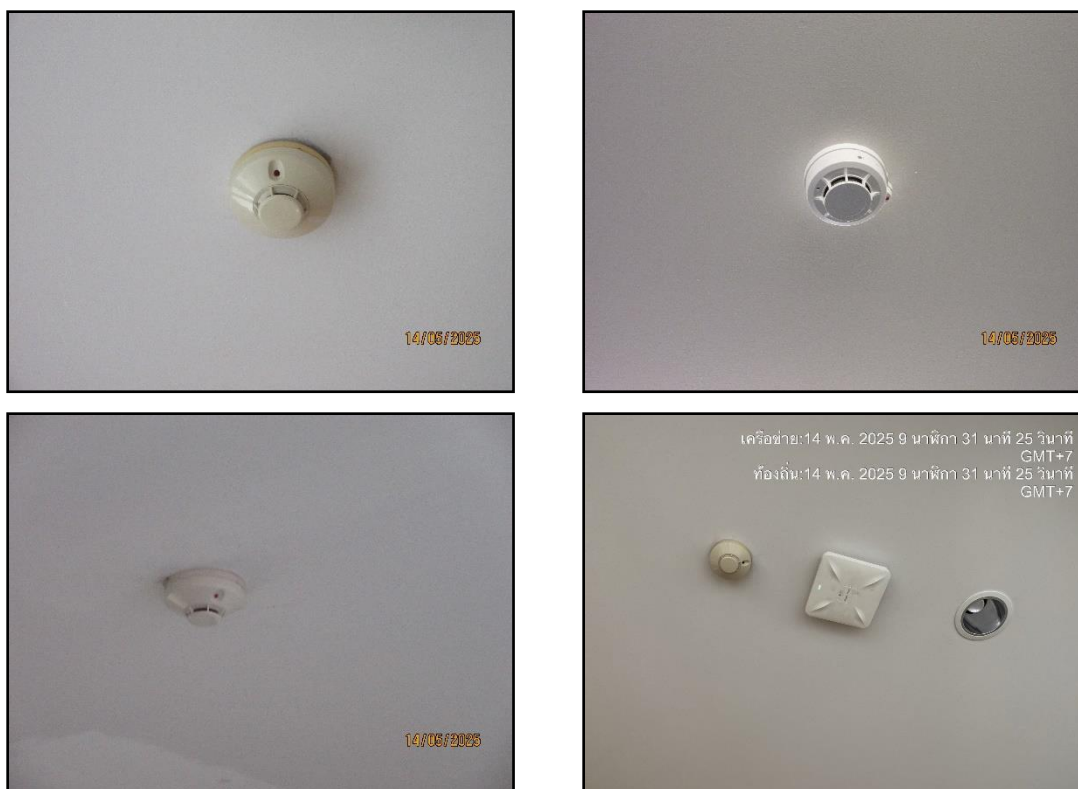
รูปที่ 27 กล้องวงจรปิด (ต่อ)



รูปที่ 28 ป้อมเจ้าหน้าที่รักษาความปลอดภัย



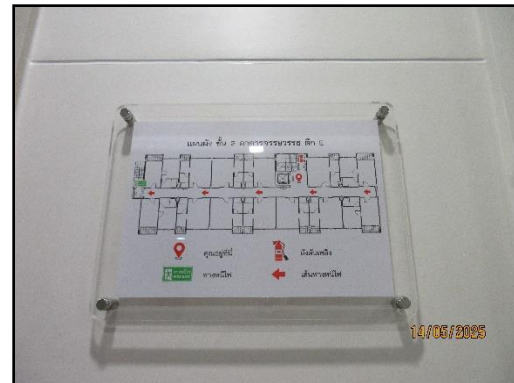
รูปที่ 29 เครื่องส่งสัญญาณไฟแบบกริ่ง (Alarm Bell) และอุปกรณ์แจ้งเหตุ (Switch Board)



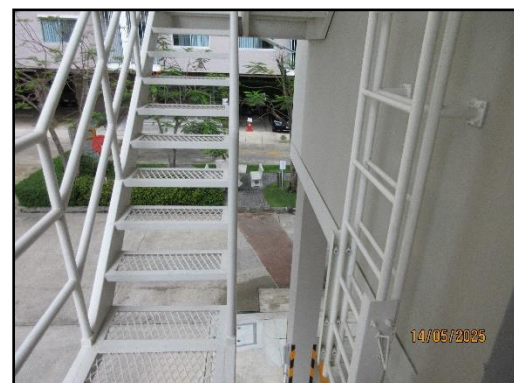
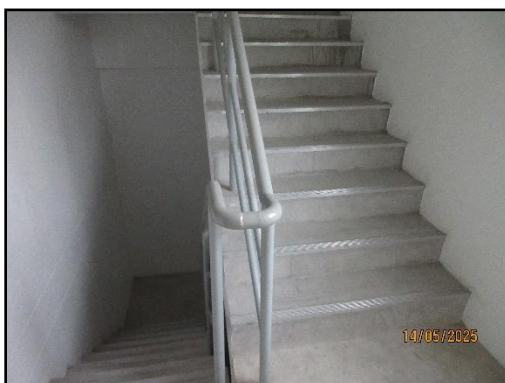
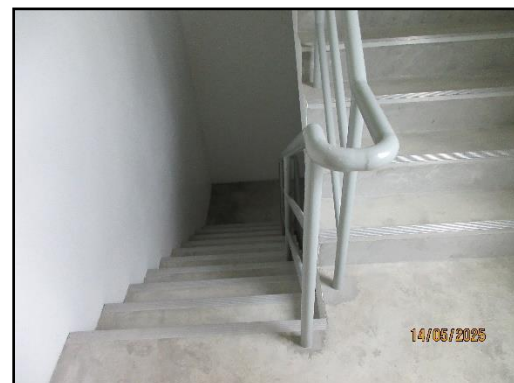
รูปที่ 30 เครื่องตรวจจับควัน



รูปที่ 31 ป้ายทางหนีไฟ



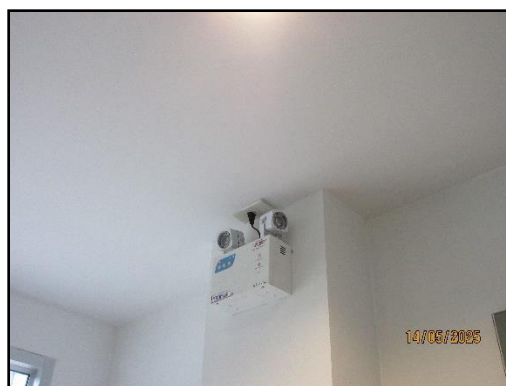
รูปที่ 32 ป้ายบอกตำแหน่งอุปกรณ์ดับเพลิง เส้นทางอพยพหนีไฟ



รูปที่ 33 บันไดหนีไฟภายในอาคาร



รูปที่ 34 ตู้สายฉีดน้ำดับเพลิง และถังดับเพลิงแบบมือถือ



รูปที่ 35 ไฟส่องสว่างฉุกเฉิน

Location :
 Type :
 Brand : A,B
 Code : B-1-1

Date	Equipment Condition		Checked By	Next Inspection
	Pressure	Accessories		
24/1/68	195	/	AL	
24/2/68	195	/		107
24/3/68	195	/		107
24/4/68	195	/		107

14/05/2025

Location :
 Type : เครื่อง
 Brand : A,B
 Code : B-2-2

Date	Equipment Condition		Checked By	Next Inspection
	Pressure	Accessories		
24/1/68	195	/	AL	
24/2/68	175	/		107
24/3/68	195	/		107
24/4/68	195	/		107

14/05/2025

Location :
 Type : เครื่อง
 Brand : A,B
 Code : E-2-1

Date	Equipment Condition		Checked By	Next Inspection
	Pressure	Accessories		
24/1/68	195	/	AL	
24/2/68	195	/		107
24/3/68	195	/		107
24/4/68	195	/		107

14/05/2025

Location :
 Type : เครื่อง
 Brand : A,B
 Code : E-2-2

Date	Equipment Condition		Checked By	Next Inspection
	Pressure	Accessories		
24/1/68	195	/	AL	
24/2/68	195	/		107
24/3/68	195	/		107
24/4/68	195	/		107

14/05/2025

Location :
 Type : เครื่อง
 Brand : A,B
 Code : C-1-2

Date	Equipment Condition		Checked By	Next Inspection
	Pressure	Accessories		
24/1/68	195	/	AL	
24/2/68	195	/		107
24/3/68	195	/		107
24/4/68	195	/		107

14/05/2025

Location :
 Type : เครื่อง
 Brand : A,B
 Code : D-2-2

Date	Equipment Condition		Checked By	Next Inspection
	Pressure	Accessories		
24/1/68	195	/	AL	
24/2/68	195	/		107
24/3/68	195	/		107
24/4/68	195	/		107

14/05/2025

Location :
 Type : เครื่อง
 Brand : A,B
 Code : C-2-1

Date	Equipment Condition		Checked By	Next Inspection
	Pressure	Accessories		
24/1/68	195	/	AL	
24/2/68	195	/		107
24/3/68	195	/		107
24/4/68	195	/		107

14/05/2025

Location :
 Type : เครื่อง
 Brand : A,B
 Code : C-1-1

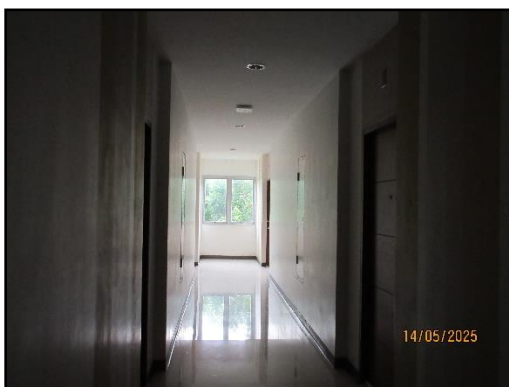
Date	Equipment Condition		Checked By	Next Inspection
	Pressure	Accessories		
24/1/68	195	/	AL	
24/2/68	195	/		107
24/3/68	195	/		107
24/4/68	195	/		107

14/05/2025

รูปที่ 36 ตรวจสอบถังดับเพลิง



รูปที่ 37 พื้นที่ว่างจุดรวมพล



รูปที่ 38 อาคารเปิดโล่ง



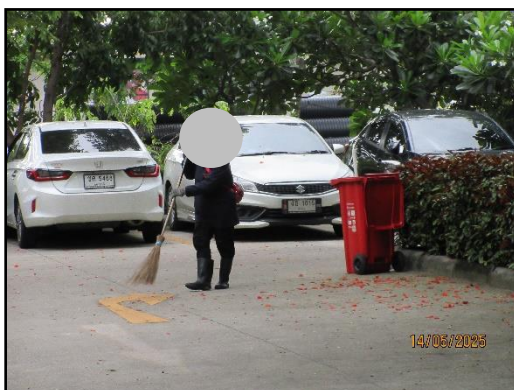
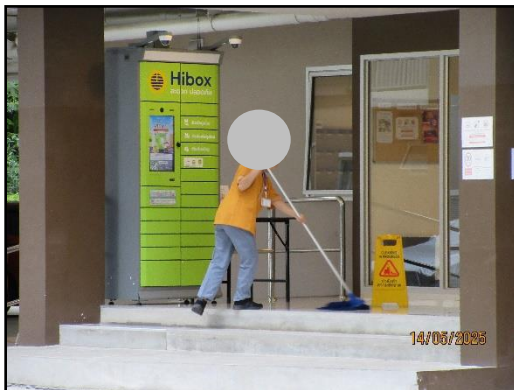
รูปที่ 39 ช่องระบายอากาศภายในอาคาร



รูปที่ 40 ป้ายประชาสัมพันธ์ให้ผู้พักอาศัยดูแลความสะอาดของภาชนะที่ใส่อาหาร



รูปที่ 41 รณรงค์ให้รับประทานอาหารที่สะอาด ประยุกต์ใหม่ ๆ



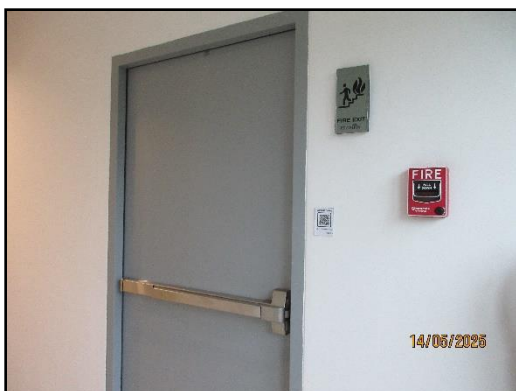
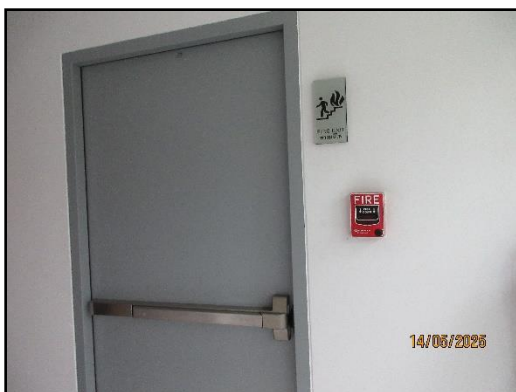
รูปที่ 42 พนักงานดูแลทำความสะอาดประจำพื้นที่โครงการ



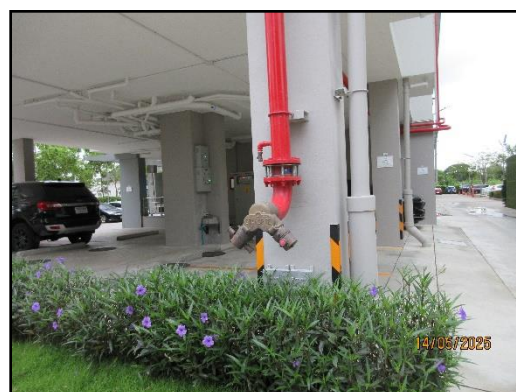
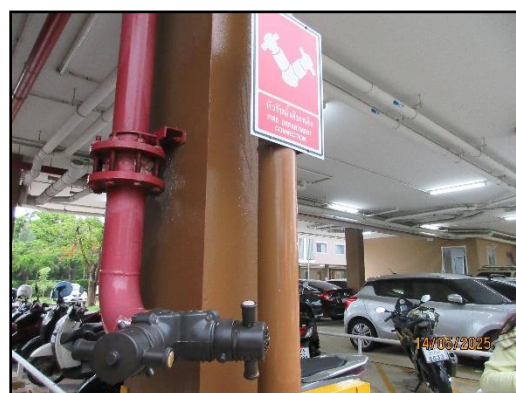
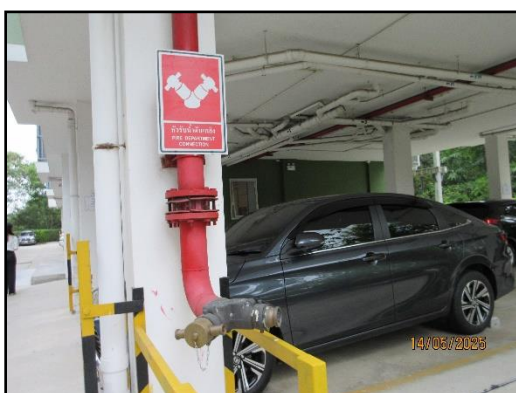
รูปที่ 43 ป้ายประชาสัมพันธ์ 7 ขั้นตอนการล้างมือ



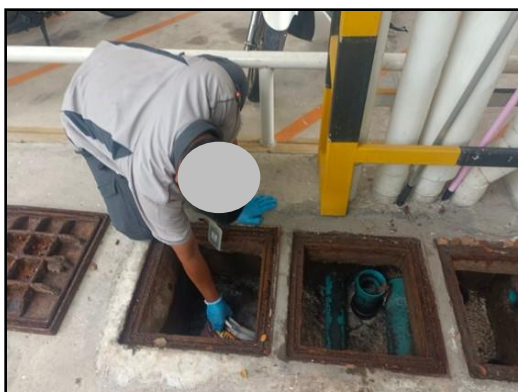
รูปที่ 44 ป้ายประชาสัมพันธ์ระมัดระวังในการป้องกันอัคคีภัยภายในโครงการ



รูปที่ 45 ประตูหนีไฟภายในโครงการ



รูปที่ 46 หัวรับน้ำดับเพลิงภายในโครงการ



รูปที่ 47 ตักไขมันและตะกอนนอกระบบบำบัด